

Центр русского льна в Торжке.

Суть концепции.

“Посмотрите, чему эти люди [горожане] обречены: видят они предметы, обделанные людским трудом и при искусственном свете; слышат звуки машин, грохот экипажей; обоняют запах спирта и табачного дыма; едят часто все несвежее и вонючее. Ничто не допускает их к общению с землей, растениями, животными. На вид это жизнь заключенных!”¹

Толстой был уверен, что наша нынешняя цивилизация обречена. А “город и цивилизация - синонимы”². Сегодня за бисером консьюмеризма в сущности прячется та же городская “жизнь заключенных”.

Размышлять о возможных стратегиях расселения - что раздражать сгусток сосудов и нервных окончаний. Пути из ипотечного заключения в новостройке на городской периферии зависят от архитектора, возможно, в последнюю очередь. Но так уж сложилось, что дипломная работа традиционно суть размышление, заступающее в область идеального.

Так родилась задумка создать комплекс, который, будучи центром города вне города, сможет привлечь жителей мегаполисов к возрождению провинции. Концепция комплекса возникла в качестве решения ряда задач, стоящих как перед отраслью льноводства и городом Торжок в частности, так и перед традиционным промыслом и малыми городами России в целом. Структурные проблемы отрасли созвучны трагедии русской провинции - отток компетентных кадров, нехватка собственных производств, недостаточный охват рынка для представления продукции. Разработанная в проекте модель призвана решить эти проблемы, объединив в одном комплексе три регистра - производственный, торговый и культурный. Глобальное распространение центров такого типа ставит своей целью возрождение регионов, их традиционных промыслов и децентрализацию как необходимые условия предотвращения гуманитарной катастрофы.

Задача архитектурного языка тут - нащупать тропы, деликатно преодолевающие разрыв между городским и сельским образом жизни, и, таким образом, обрести возможность нового типа поселения, альтернативы городскому заключению.

1 - Нард. В чем счастье? (Беседа с Л. Н. Толстым). - Петербургская газета, 1896, 10 декабря, No 341.

2 - Глазычев В. Л. Урбанистика. — М.: Европа, 2008. ISBN 978-5-9739-0148-6

Участок проектируемого строительства Центра русского льна располагается в поселке Славный Торжокского района Тверской области. Посёлок находится в 3 км к востоку от города Торжка, в 1 км от автомагистрали Москва — Санкт-Петербург. Такое расположение способствует решению стратегической задачи - привлечь в центр жителей двух столиц.

Находясь на пересечении трех осей движения (поселок Славный, НИИ льна, Преображенская церковь), комплекс воплощает в себе средоточие этих главных направлений - *жилье, работа и досуг*.

В качестве решения задачи преодоления разрыва между городским и сельским образом жизни был сформирован архитектурный облик проекта - город-торг как центр притяжения, обмена материальными и нематериальными благами. В городе-торге все - провокация к общению.

Получившаяся программа позволила разделить комплекс на четыре основные функциональные зоны - торговую, жилищно-досуговую, культурную и ремесленную. Центральный мотив всего комплекса - общение и обмен. Эти занятия исторически восходят к городским площадям и связанными с ними обычаями, и планировочная структура Центра русского льна строится на переосмыслении данной типологии. Здания преимущественно малоэтажные, высотные доминанты расположены на полюсах осей движения.

Здание *театрально-образовательного центра* замыкает театральную площадь и является доминантой всего комплекса. Планировочная структура здания театра созвучна структуре самого комплекса - движение внутри него организовано аналогично городскому: по улице к площади и так по кругу. Роль таких “площадей” внутри центра играют небольшие фойе, вокруг которых группируются объемы помещений в четырех частях здания - зрительской, лекционной, артистической и производственной.

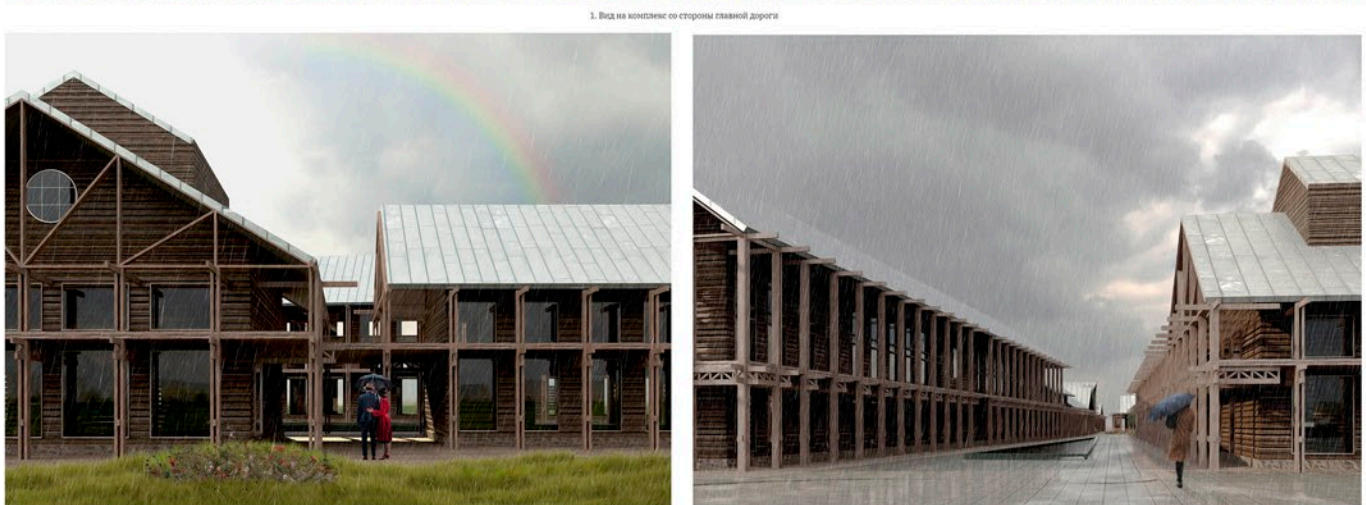
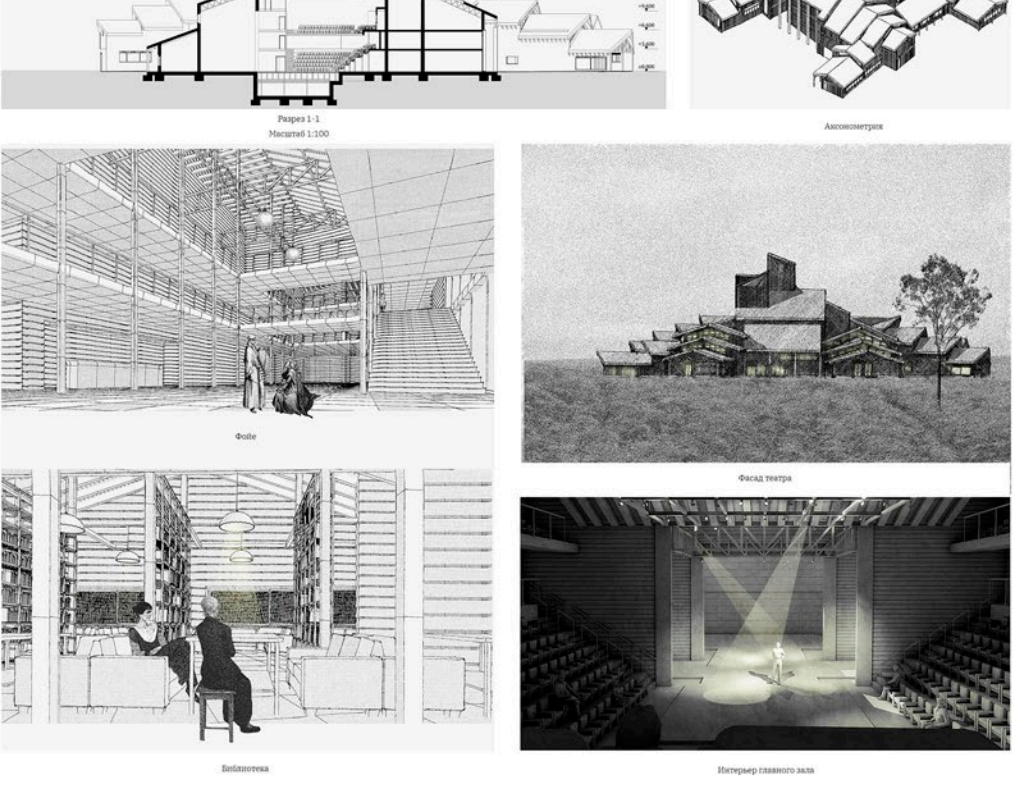
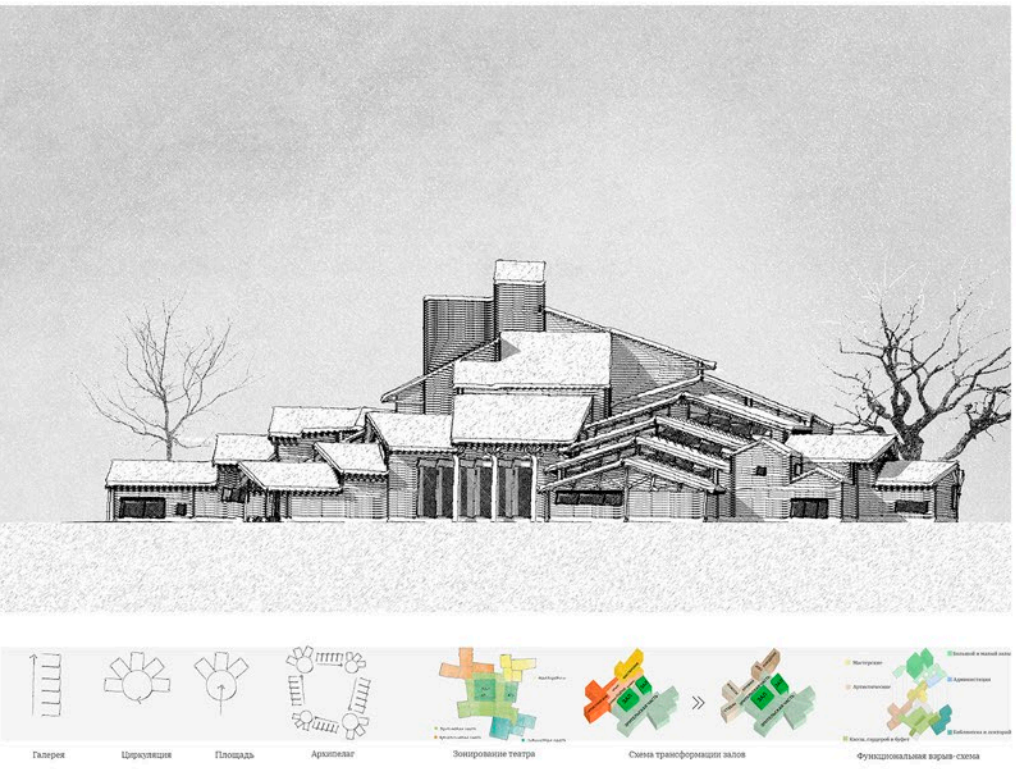
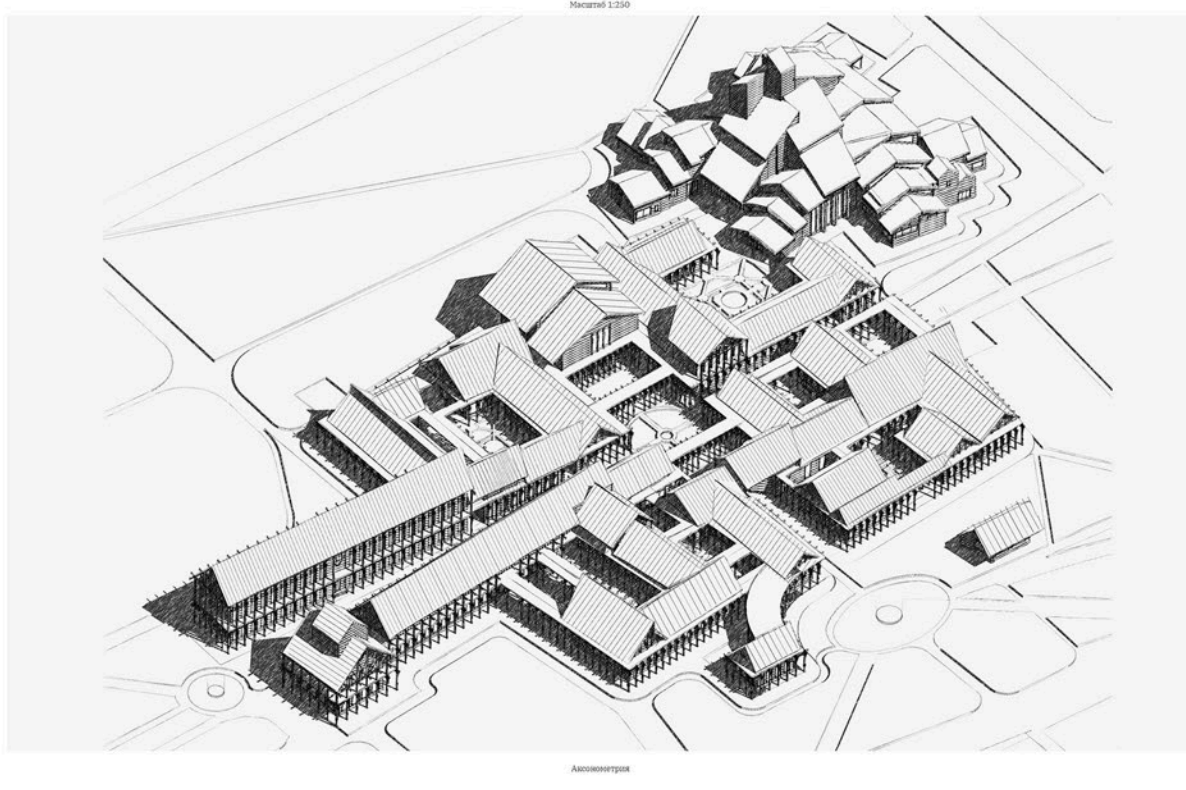
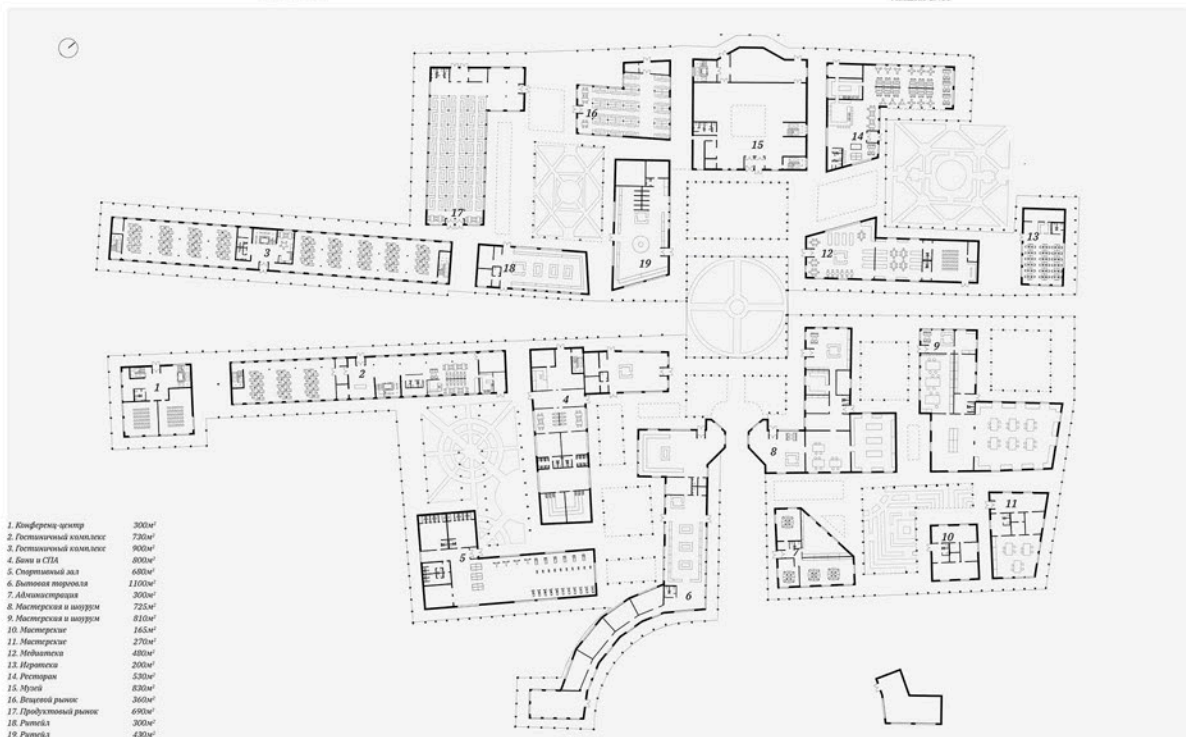
Так как здание театра является доминантой всего комплекса, оно разработано в меньшем масштабе. Это подчеркивает контраст между двумя типологиями - вертикально ориентированной доминантой-театром и протяженным, горизонтально ориентированным комплексом города-торга. Так Центр льна оказывается деликатно вписанным в окружающий ландшафт, а его силуэт воплощает образ традиционного русского поселения.



ЦЕНТР РУССКОГО ЛЬНА В ТОРЖКЕ

Выполнил: А. А. Иванов, ст. 4 группы V к.
Руководители: Хазанов М. Д., Карелин Д.А.,
Житпелева Т. И., Лозинский И. З.

МАРХИ
2022





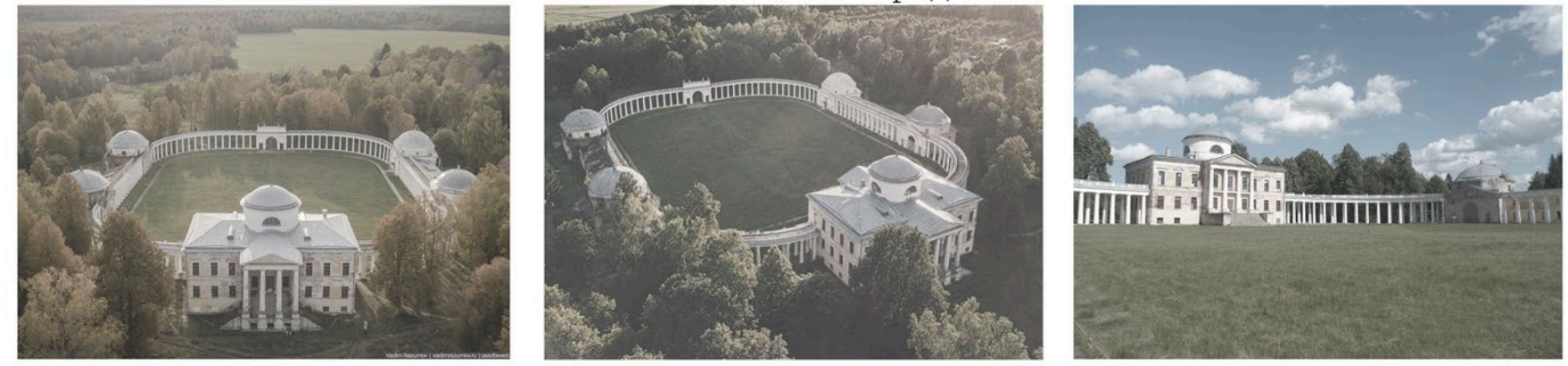
Санкт-Петербург и область

Тверь и область

Торжок

Москва и область

Расположение города

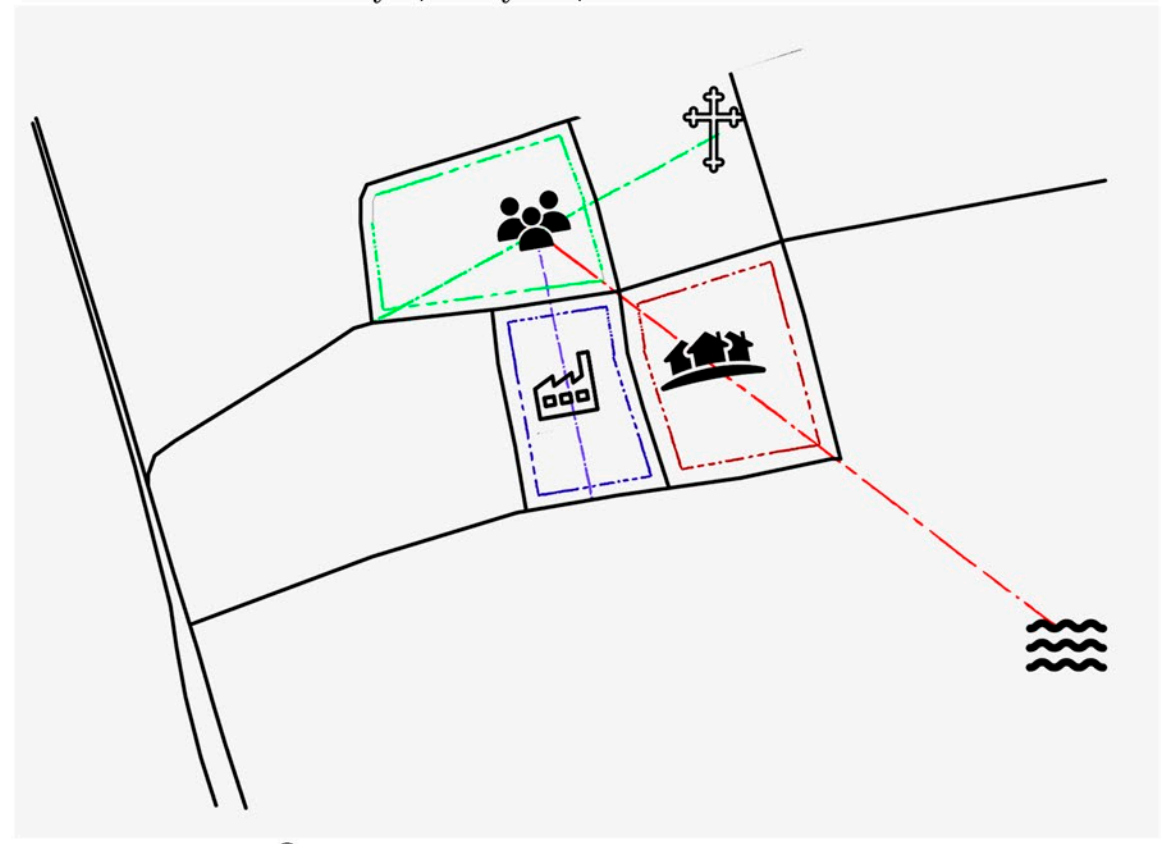


Расположение участка проектирования

○ Центр Торжка
 ■ Участок проектирования

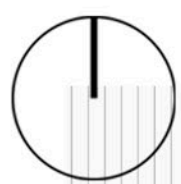


Существующее положение

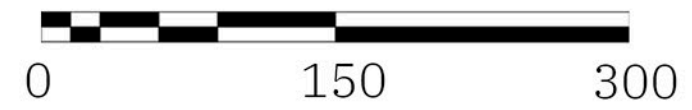


Основные градостроительные оси

– Комплекс
 – Храм
 – НИИ льна
 – Новый поселок

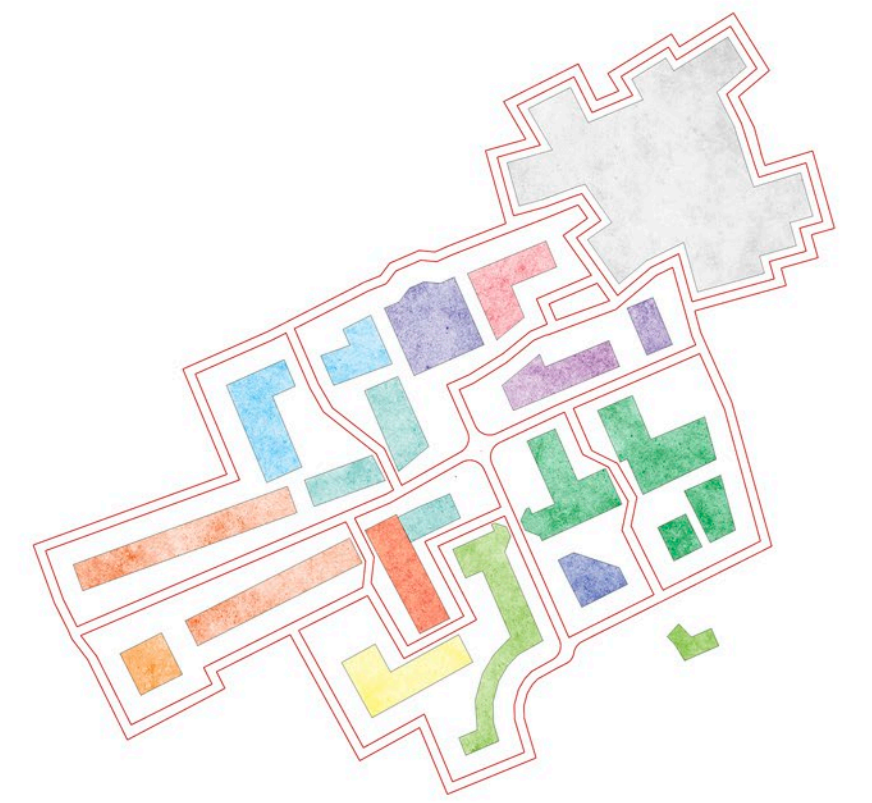
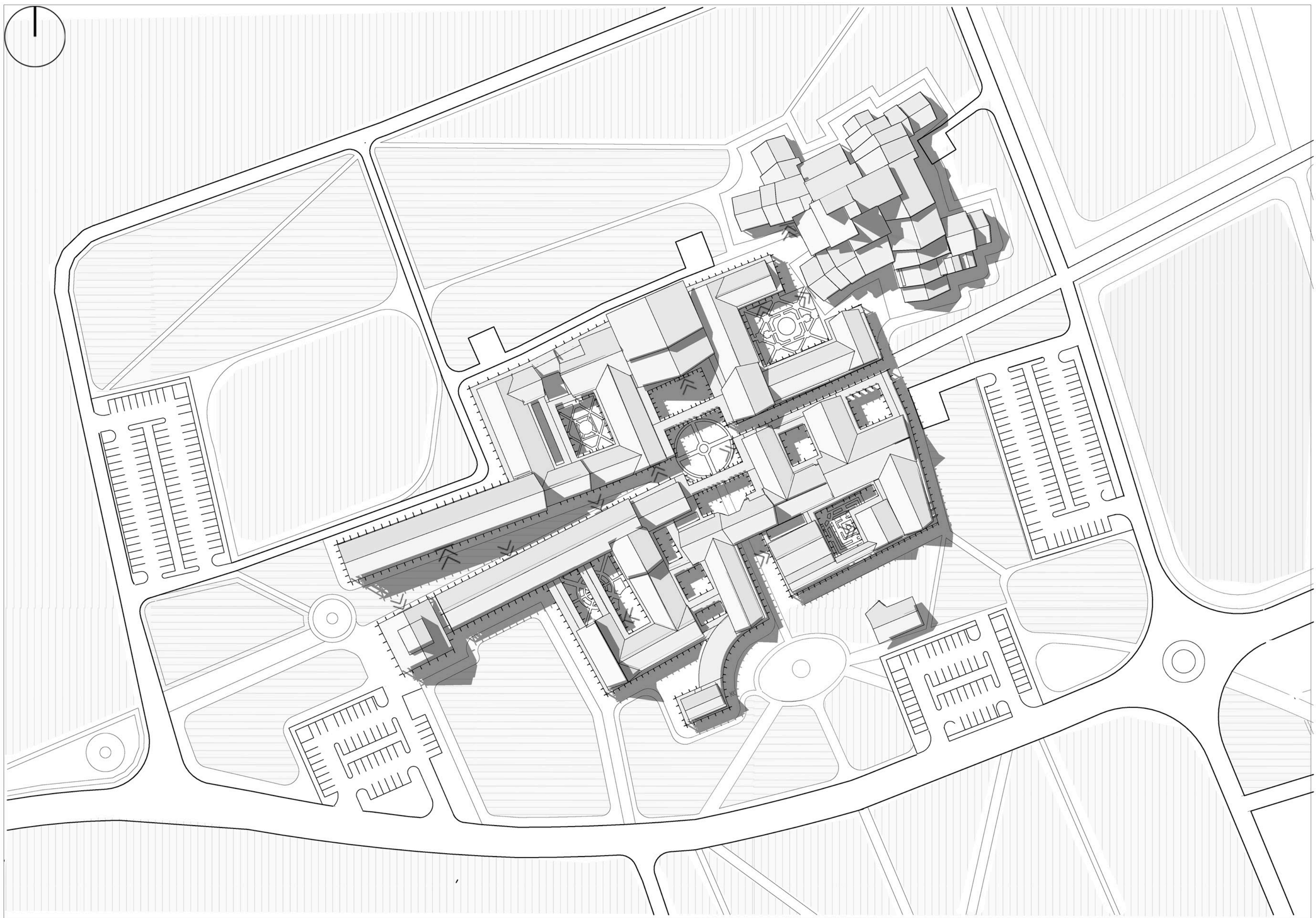


Ситуационный план



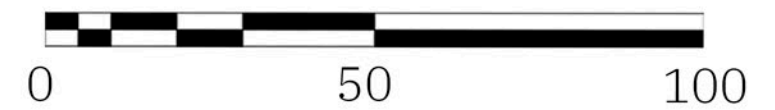
-  *Жилье и досуг*
-  *Торговля*
-  *Культура*
-  *Ремесла*

Функциональные зоны

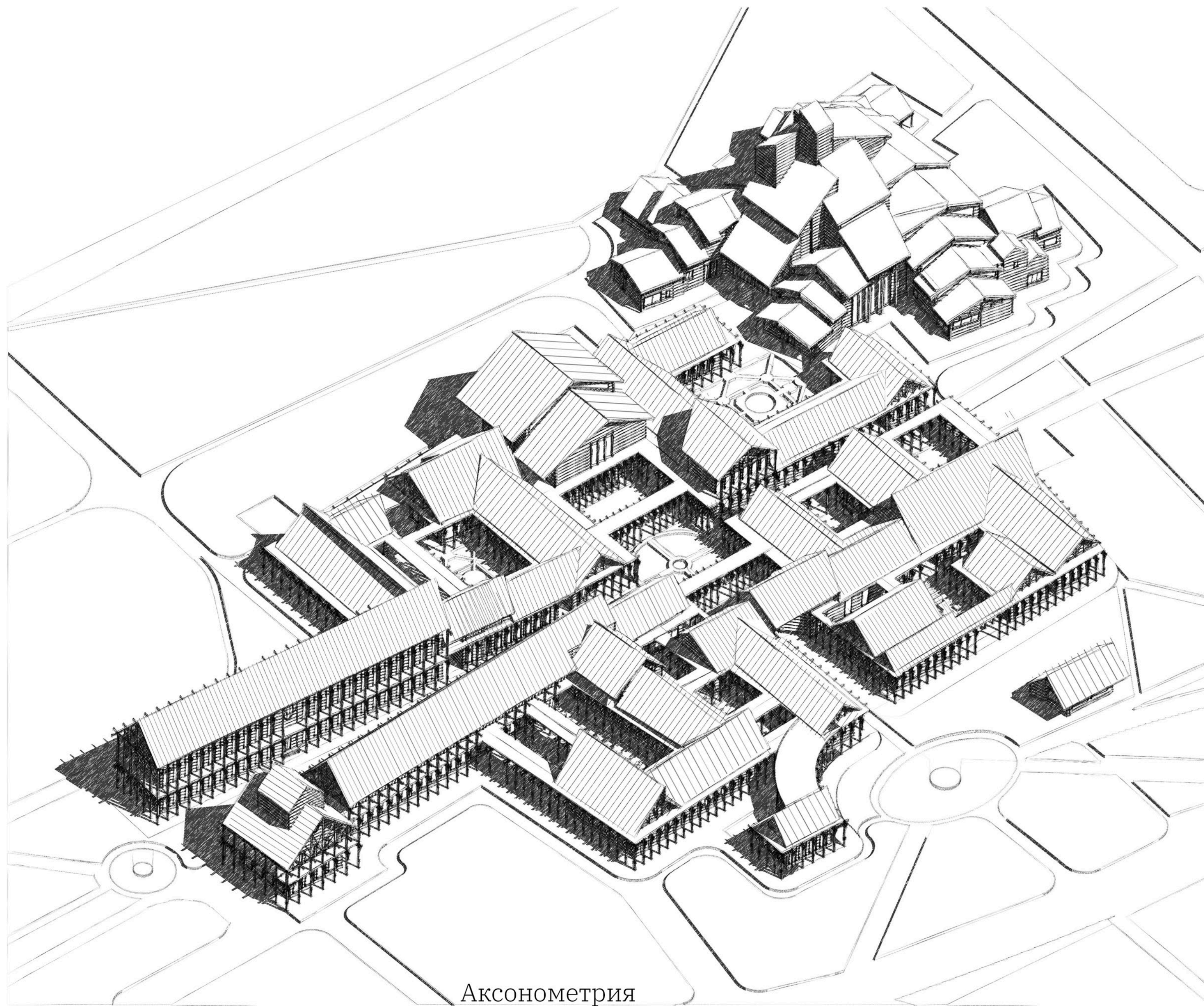


- Конференц-центр
- Гостиница
- Бани
- Спортивный зал
- Рынок
- Льняной ритейл
- Бытовая торговля
- Мастерские
- Музей
- Ресторан
- Театр
- Медиатека

Генеральный план



Функциональные зоны

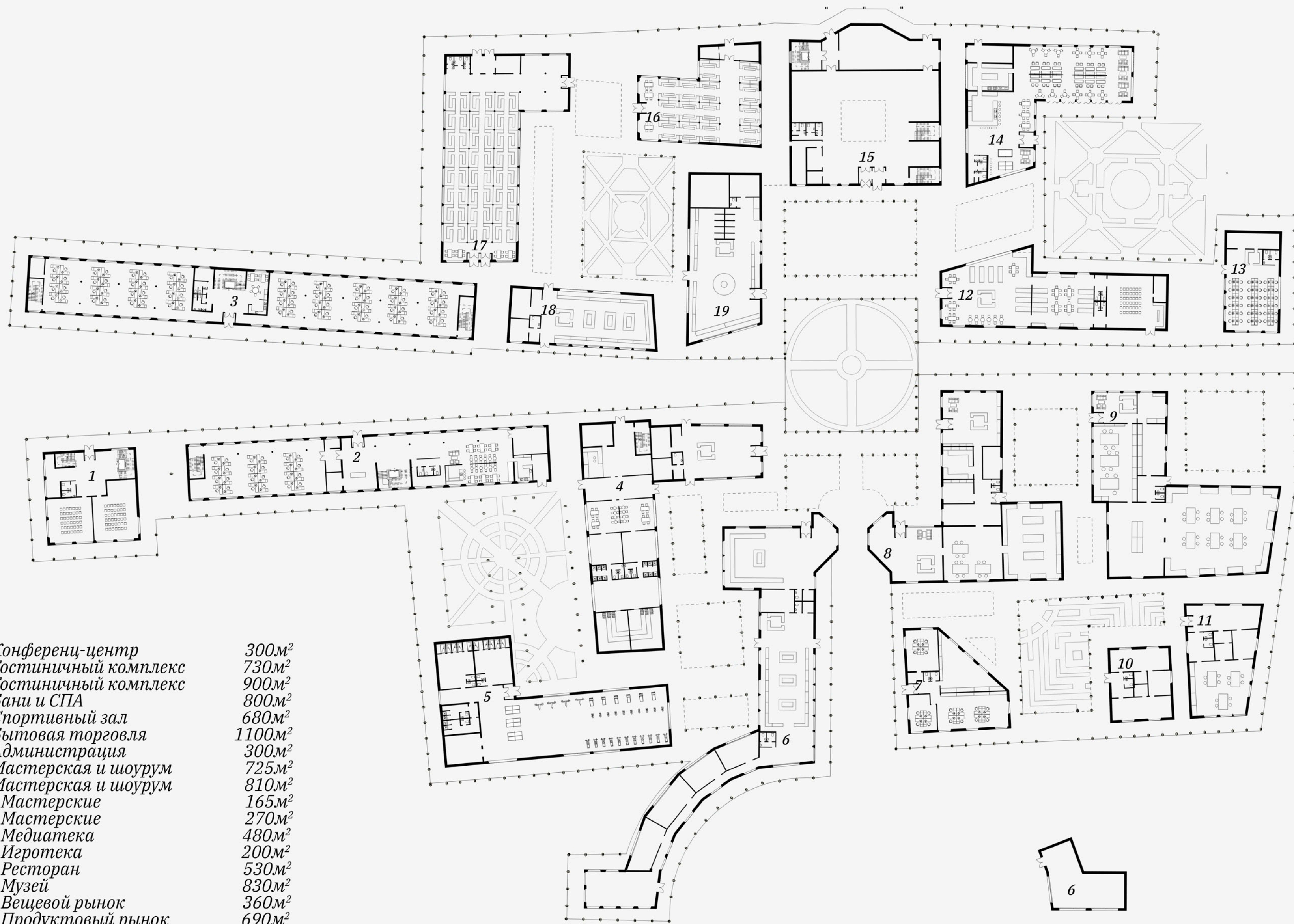


Аксонометрия



- Конференц-центр
- Гостиница
- Бани
- Спортивный зал
- Рынок
- Льняной ритейл
- Бытовая торговля
- Мастерские
- Музей
- Ресторан
- Театр
- Медиатека

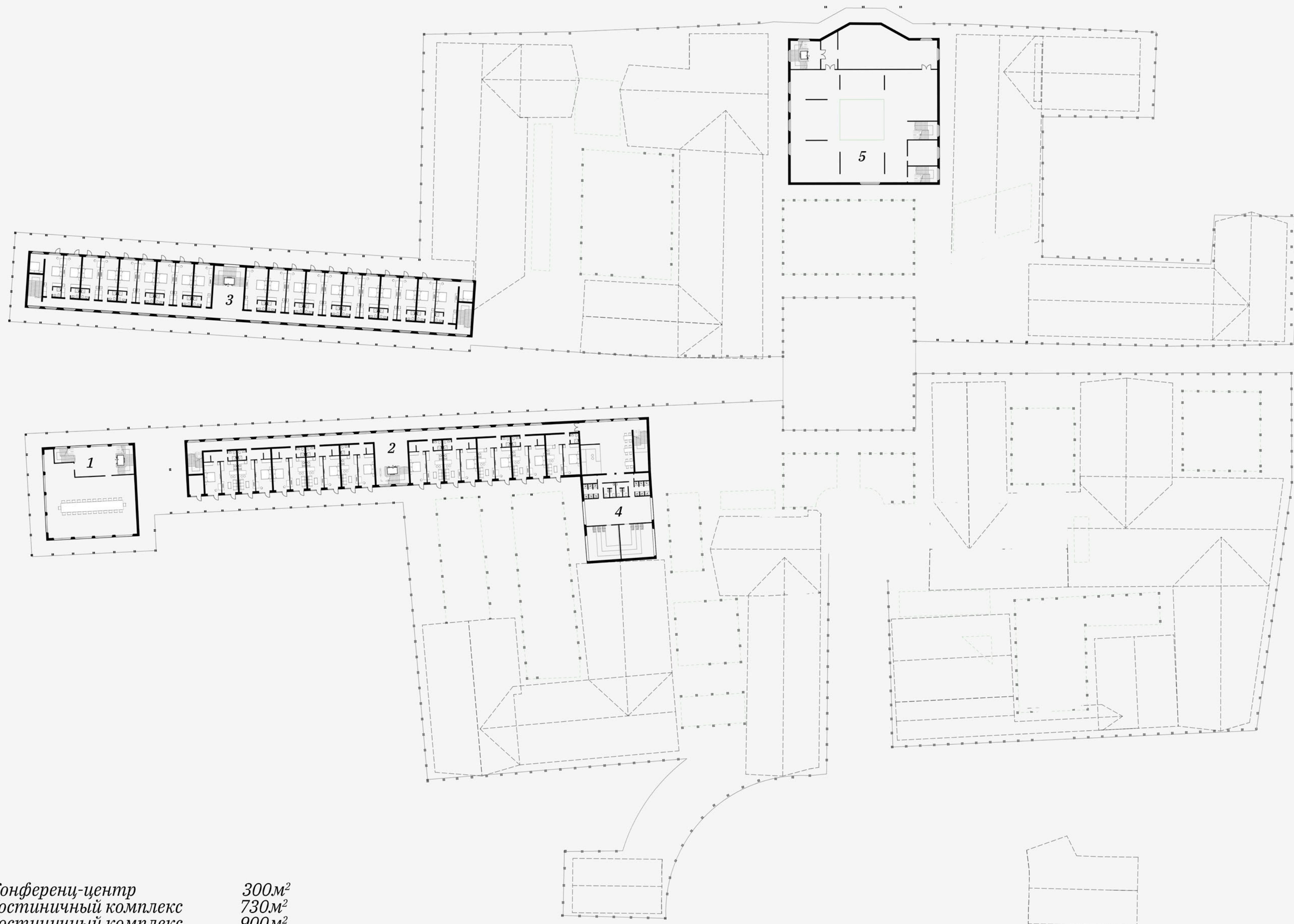
Функциональные зоны



- | | |
|-------------------------|--------------------|
| 1. Конференц-центр | 300м ² |
| 2. Гостиничный комплекс | 730м ² |
| 3. Гостиничный комплекс | 900м ² |
| 4. Бани и СПА | 800м ² |
| 5. Спортивный зал | 680м ² |
| 6. Бытовая торговля | 1100м ² |
| 7. Администрация | 300м ² |
| 8. Мастерская и шоурум | 725м ² |
| 9. Мастерская и шоурум | 810м ² |
| 10. Мастерские | 165м ² |
| 11. Мастерские | 270м ² |
| 12. Медиатека | 480м ² |
| 13. Игротека | 200м ² |
| 14. Ресторан | 530м ² |
| 15. Музей | 830м ² |
| 16. Вещевой рынок | 360м ² |
| 17. Продуктовый рынок | 690м ² |
| 18. Ритейл | 300м ² |
| 19. Ритейл | 430м ² |

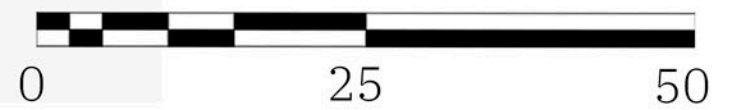
План первого этажа





- | | |
|-------------------------|-------------------|
| 1. Конференц-центр | 300м ² |
| 2. Гостиничный комплекс | 730м ² |
| 3. Гостиничный комплекс | 900м ² |
| 4. Бани и СПА | 400м ² |
| 5. Музей | 830м ² |

План второго этажа



Разрез по оси музея



Разрез по торговой площади



Разрезы

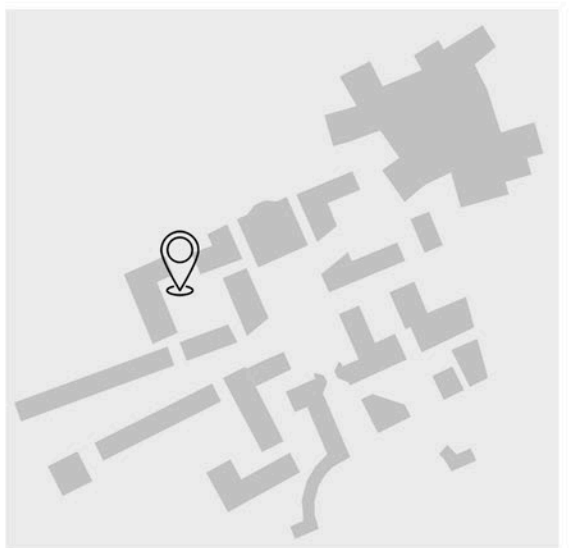


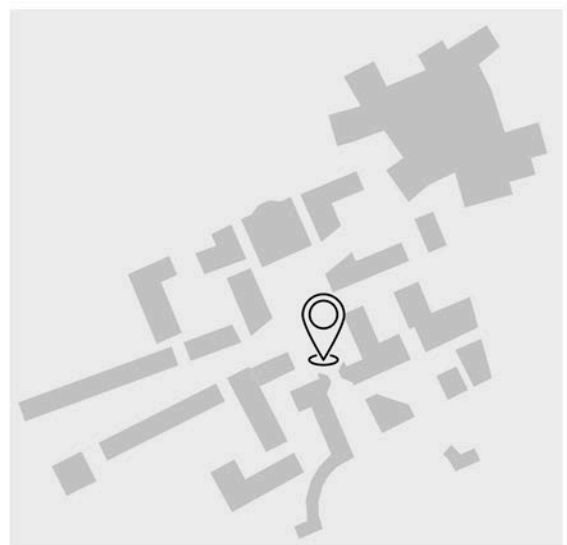


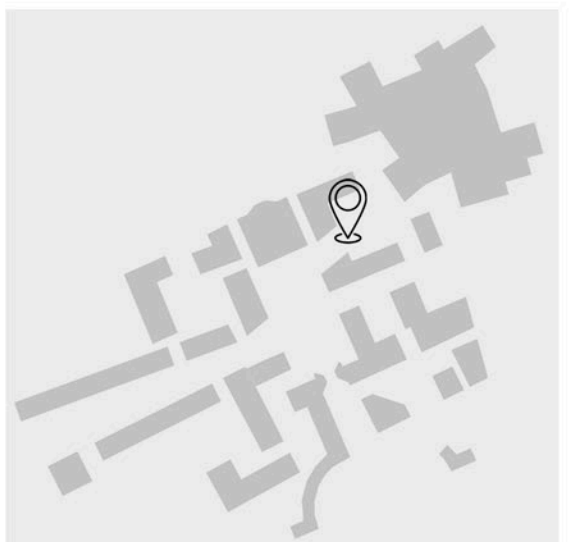
Вид на комплекс со стороны главной дороги

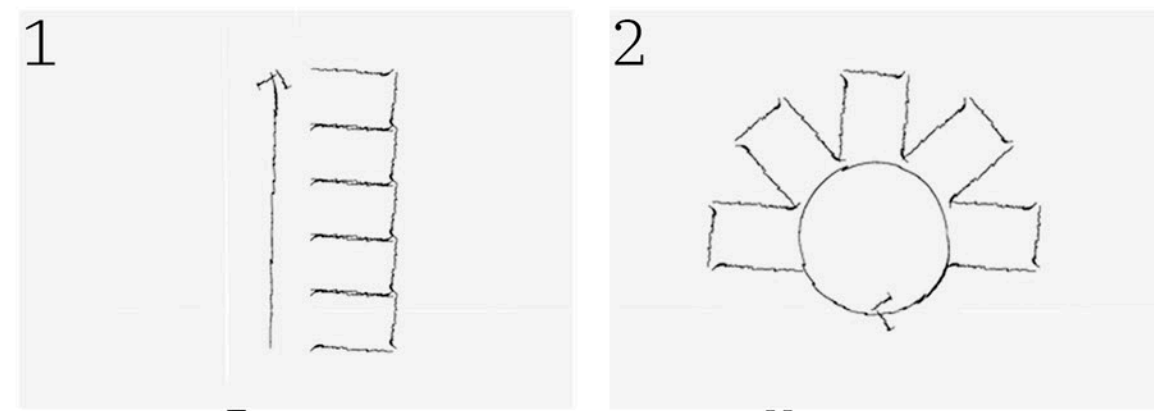




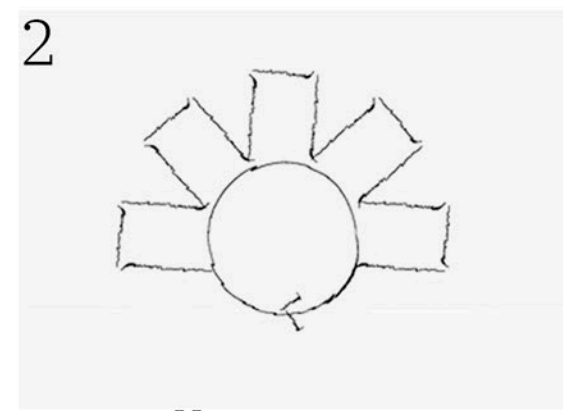




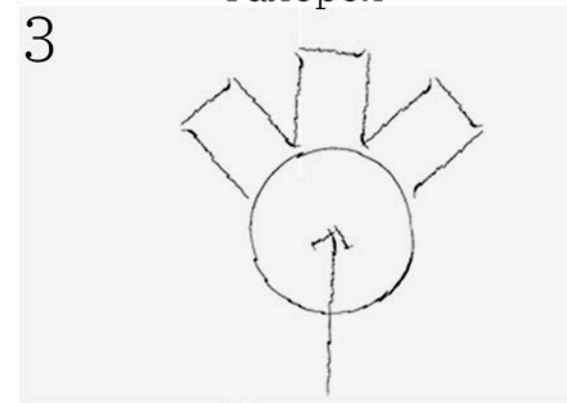




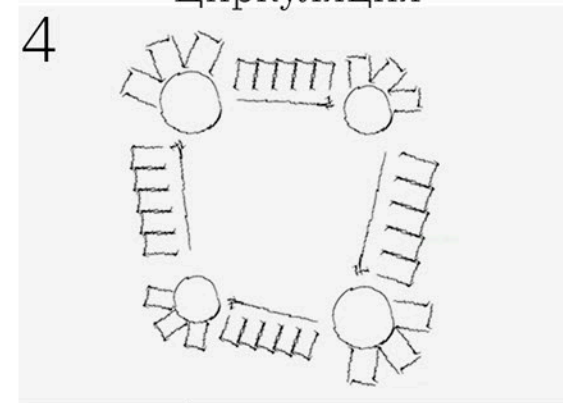
Галерея



Циркуляция



Площадь



Архипелаг

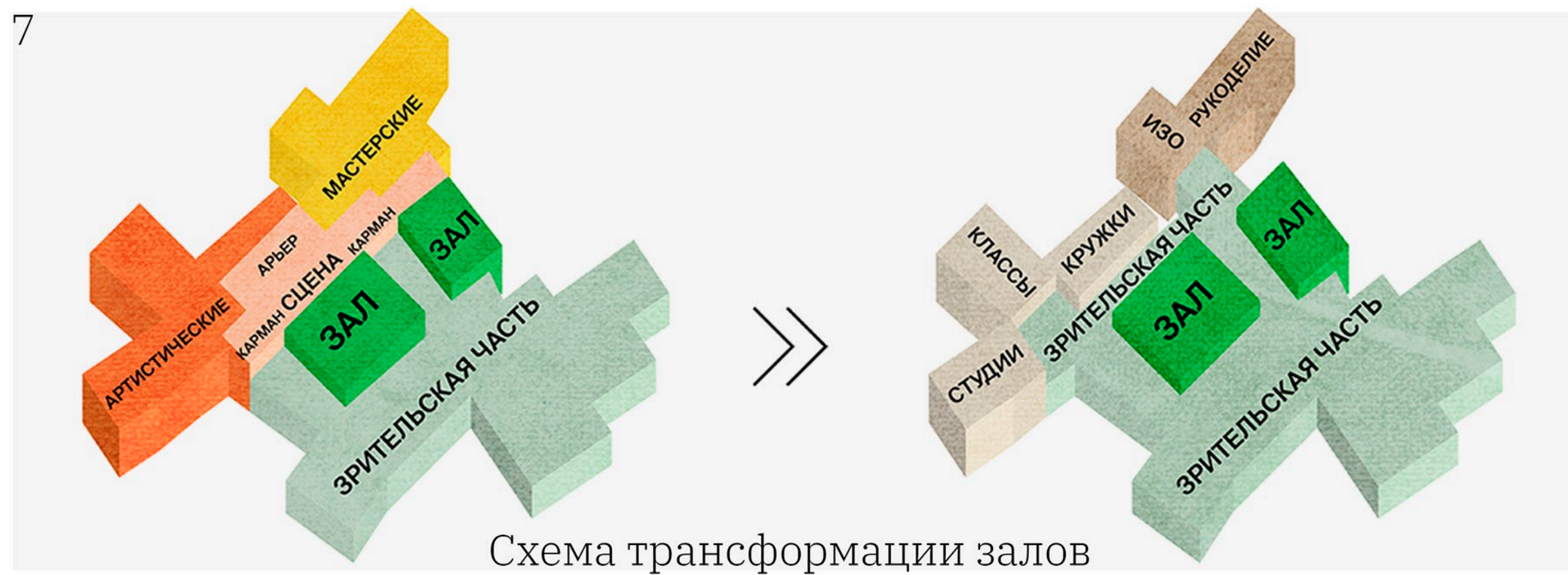
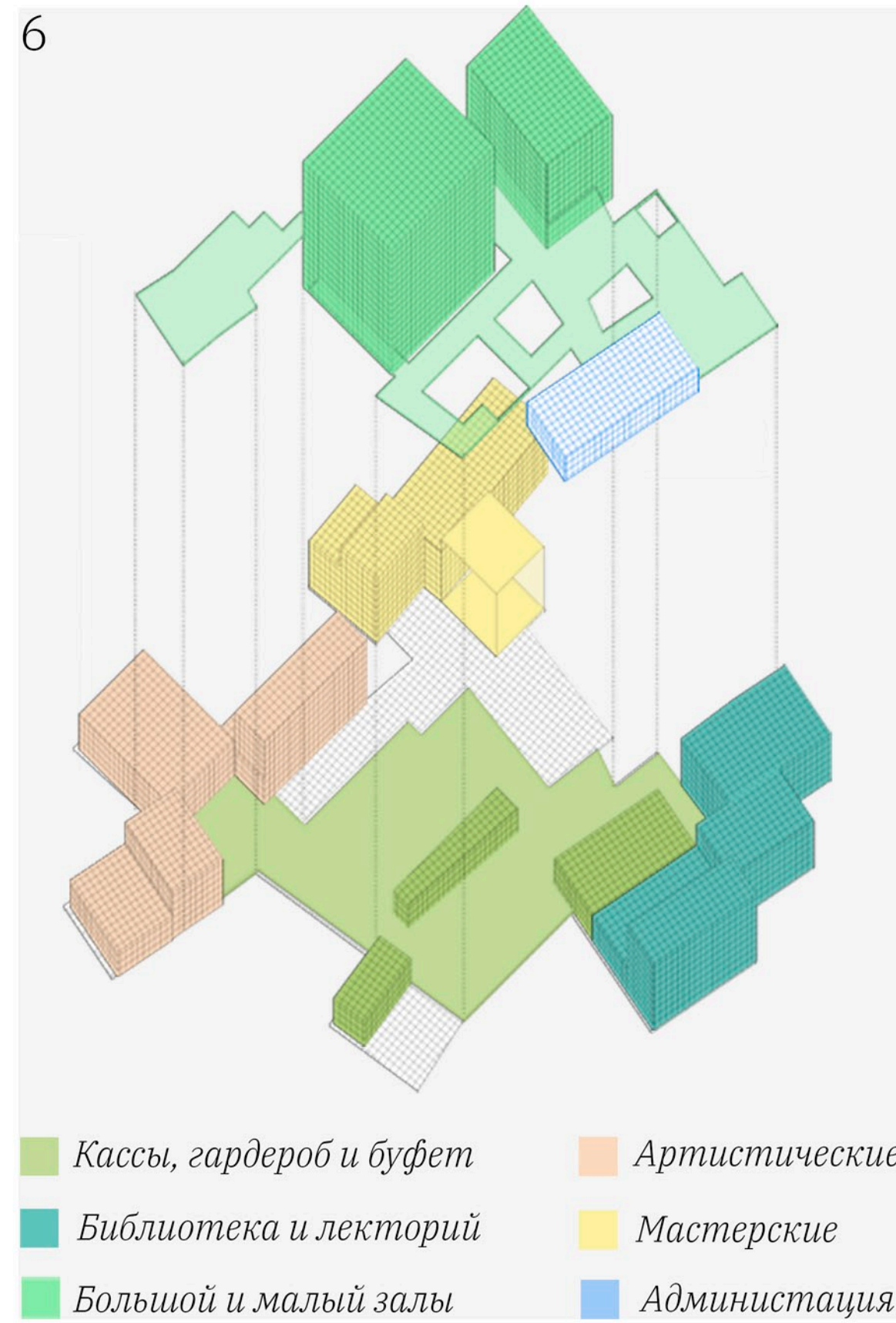
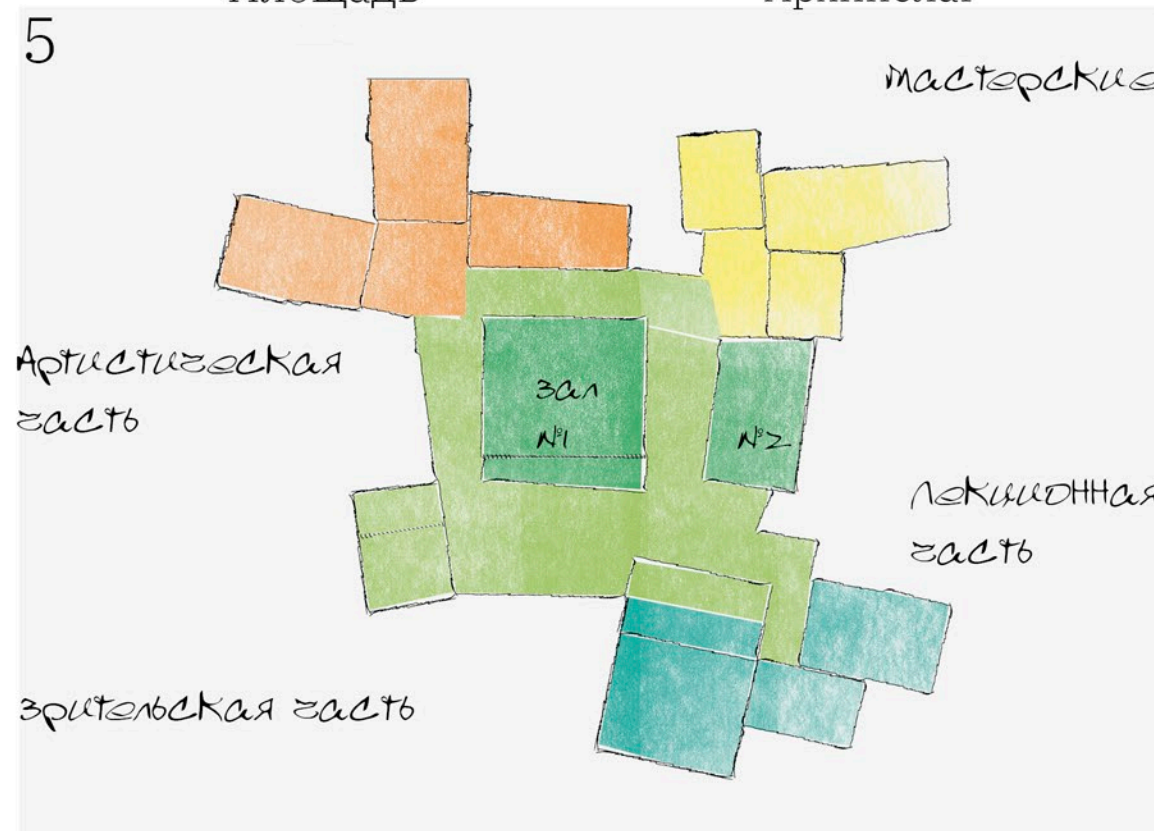
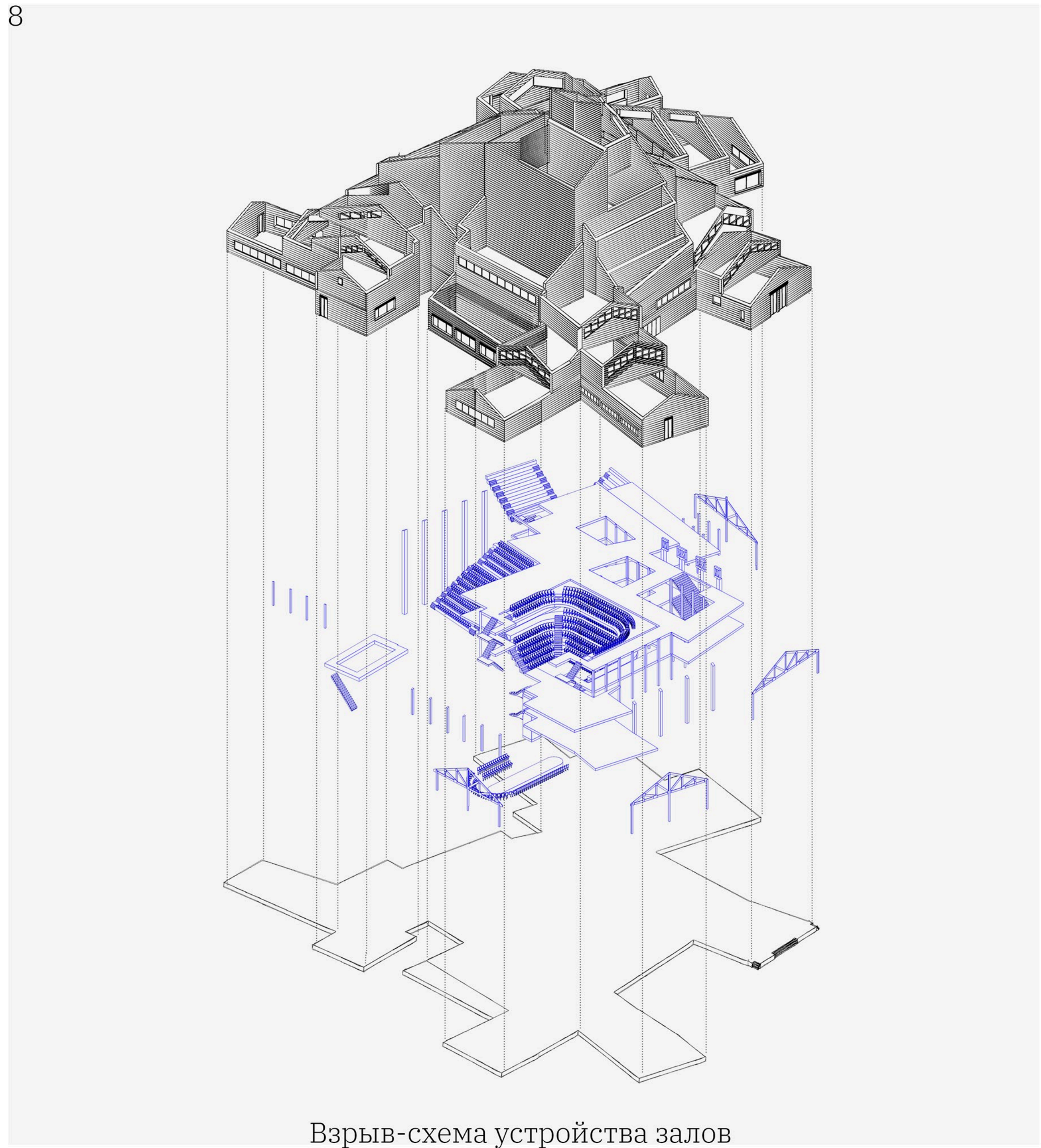
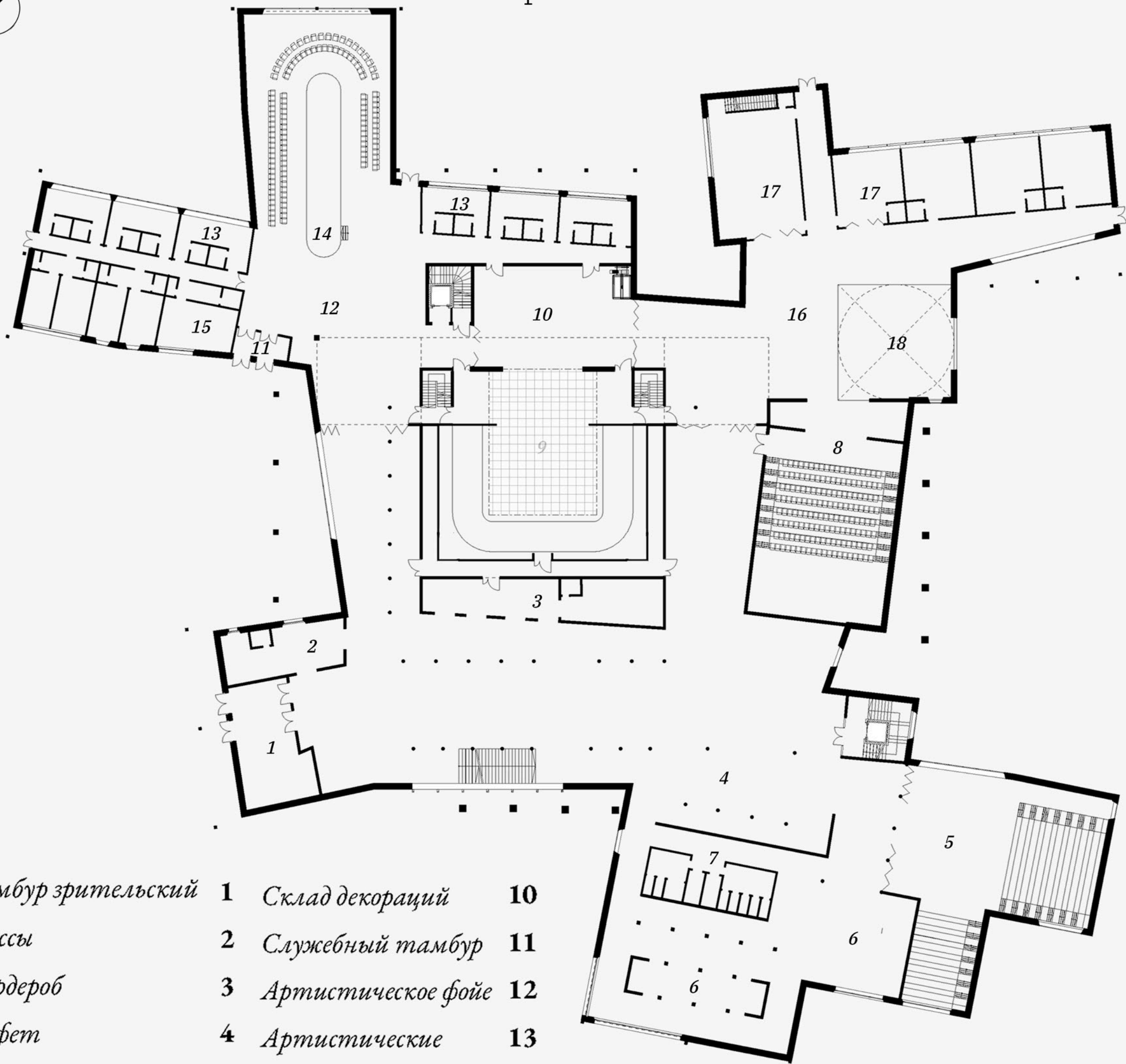


Схема трансформации залов



Взрыв-схема устройства залов

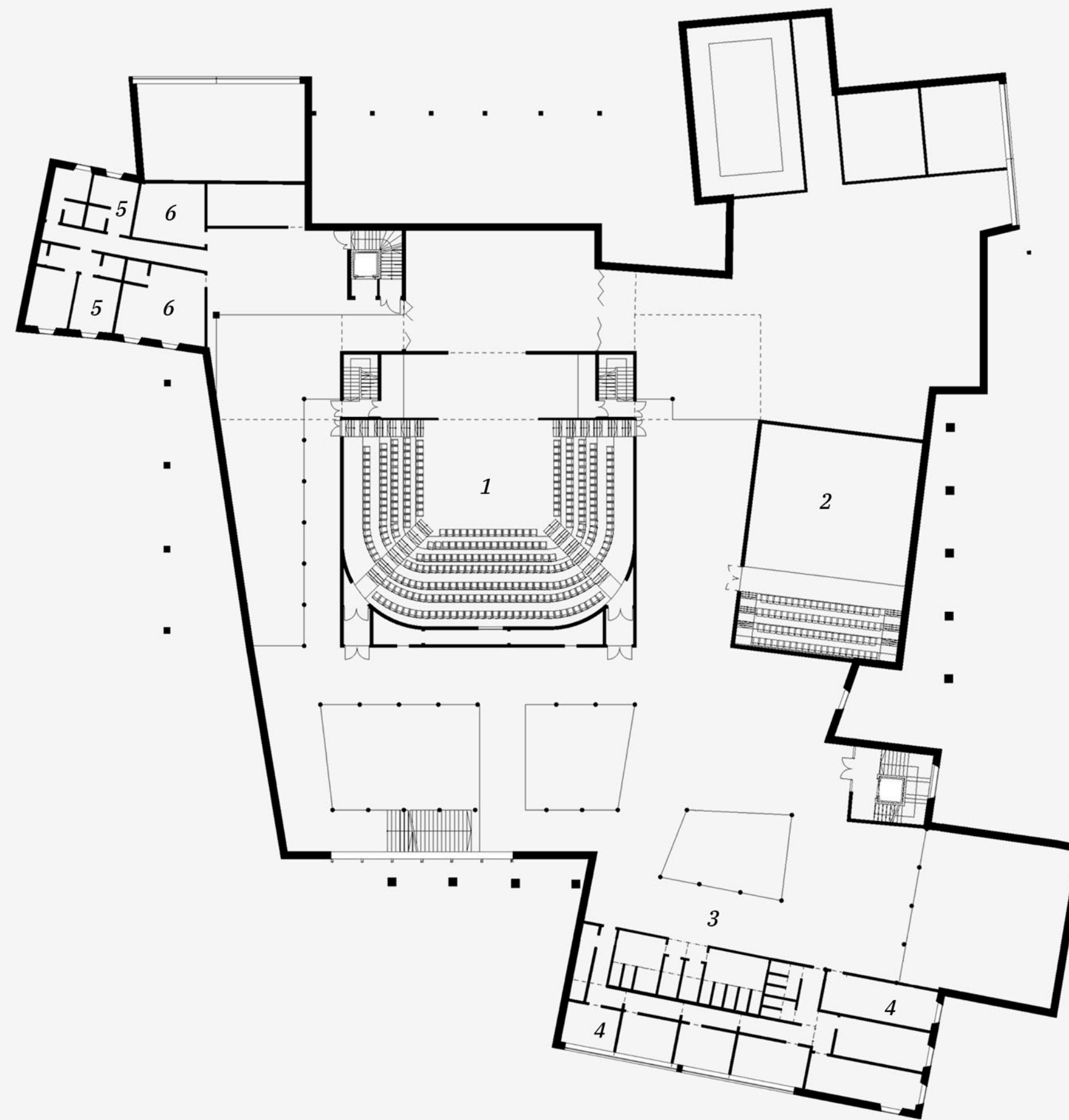
План первого этажа



- | | | | |
|--------------------|---|--------------------|----|
| Тамбур зрительский | 1 | Склад декораций | 10 |
| Кассы | 2 | Служебный тамбур | 11 |
| Гардероб | 3 | Артистическое фойе | 12 |
| Буфет | 4 | Артистические | 13 |
| Лекторий | 5 | Подиум | 14 |
| Библиотека | 6 | Репетиционные | 15 |
| Санузел | 7 | Фойе мастерских | 16 |
| Малый зал | 8 | Мастерские | 17 |
| Главный зал | 9 | Поворотный круг | 18 |

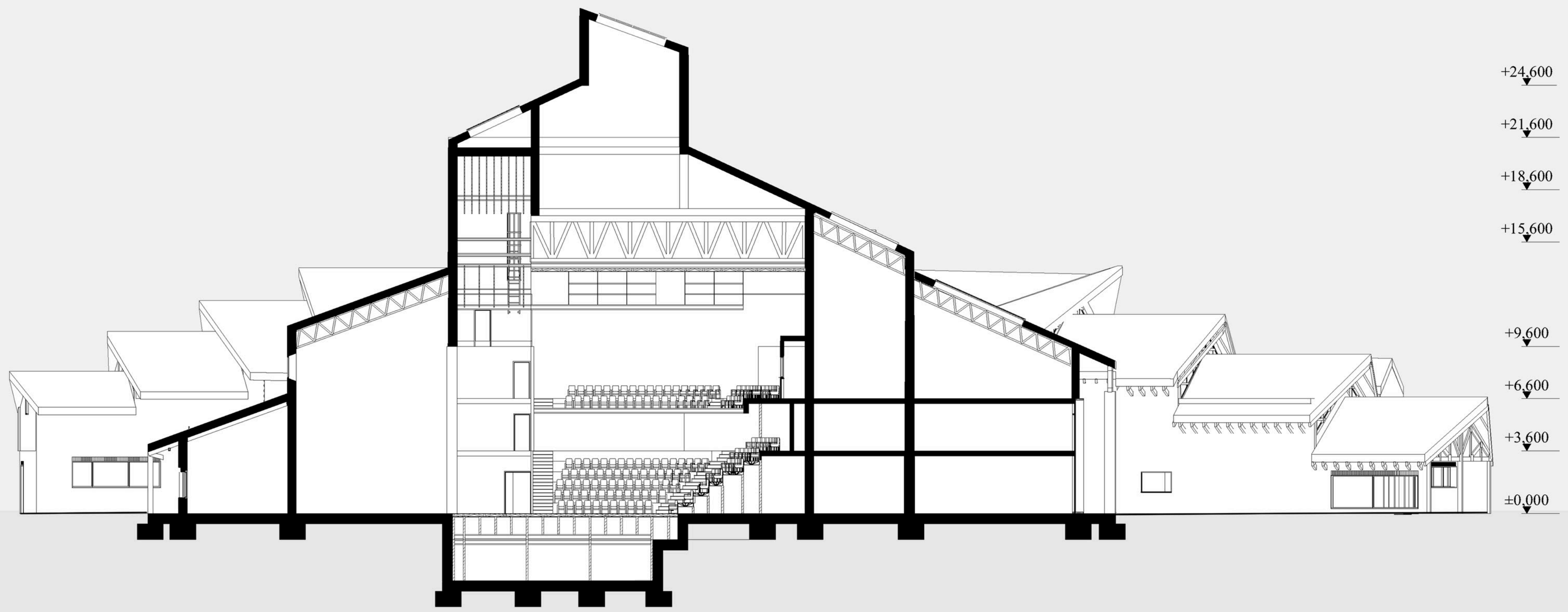
0 10 20

План второго этажа

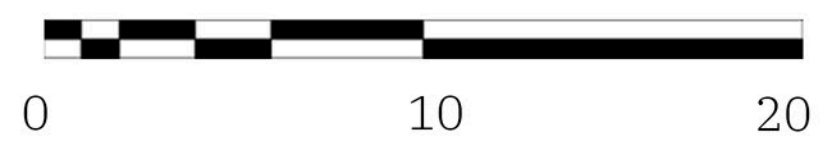


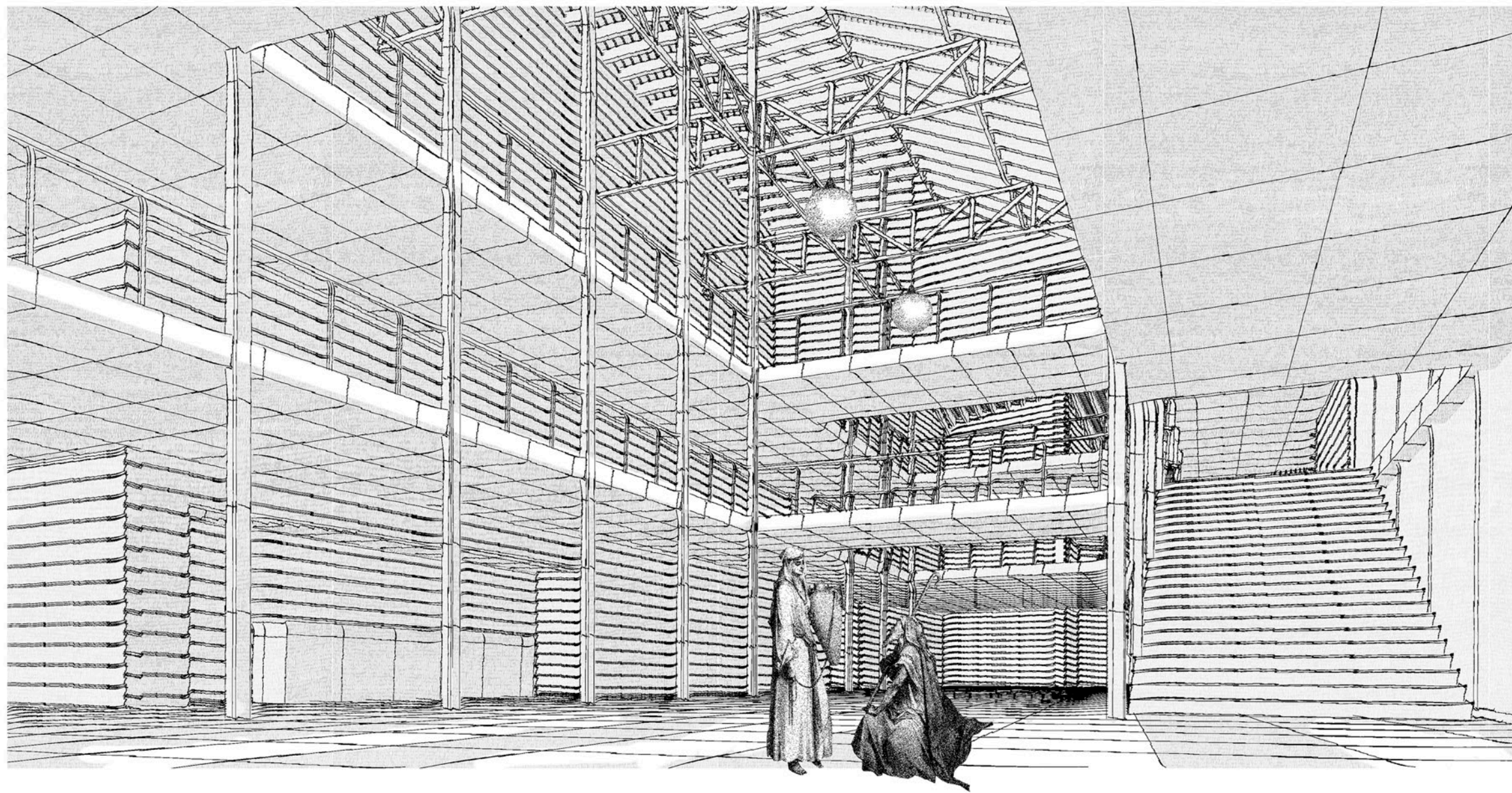
- | | |
|---------------|---|
| Главный зал | 1 |
| Малый зал | 2 |
| Санузел | 3 |
| Администрация | 4 |
| Артистические | 5 |
| Репетиционные | 6 |

0 10 20



Разрез





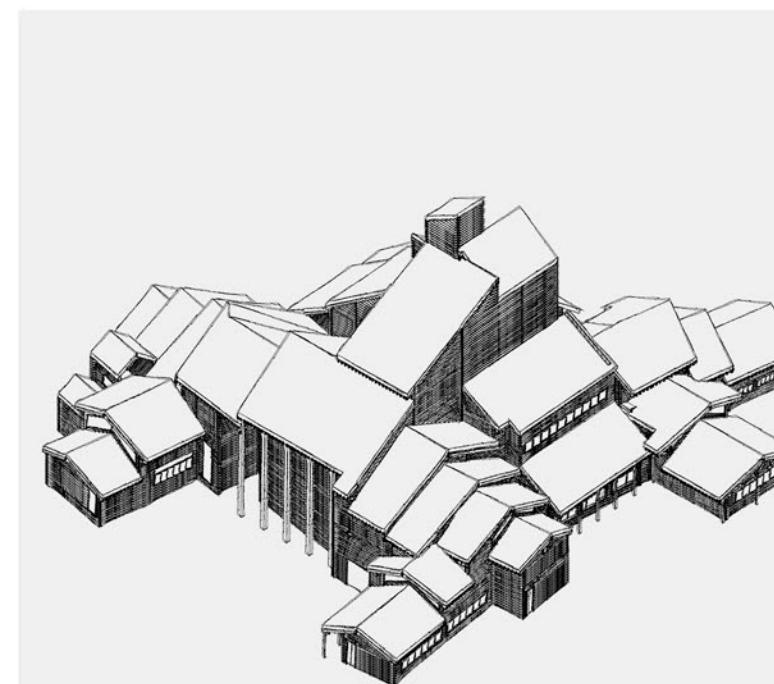
Фойе



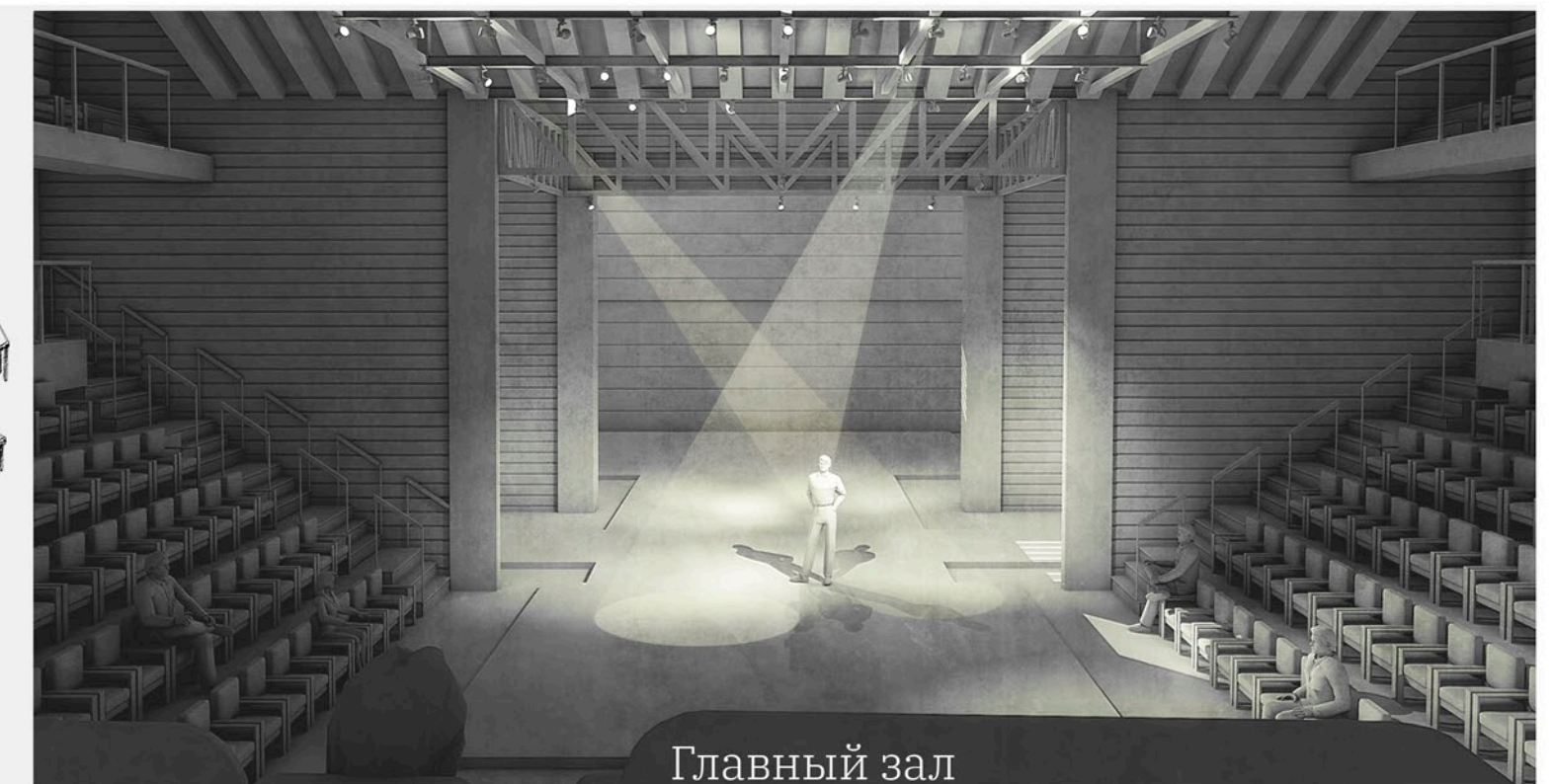
Фасад



Библиотека



Аксонометрия



Главный зал



Фасад театра



